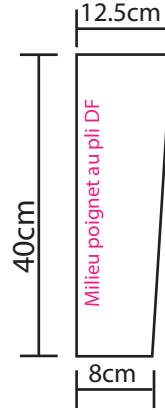
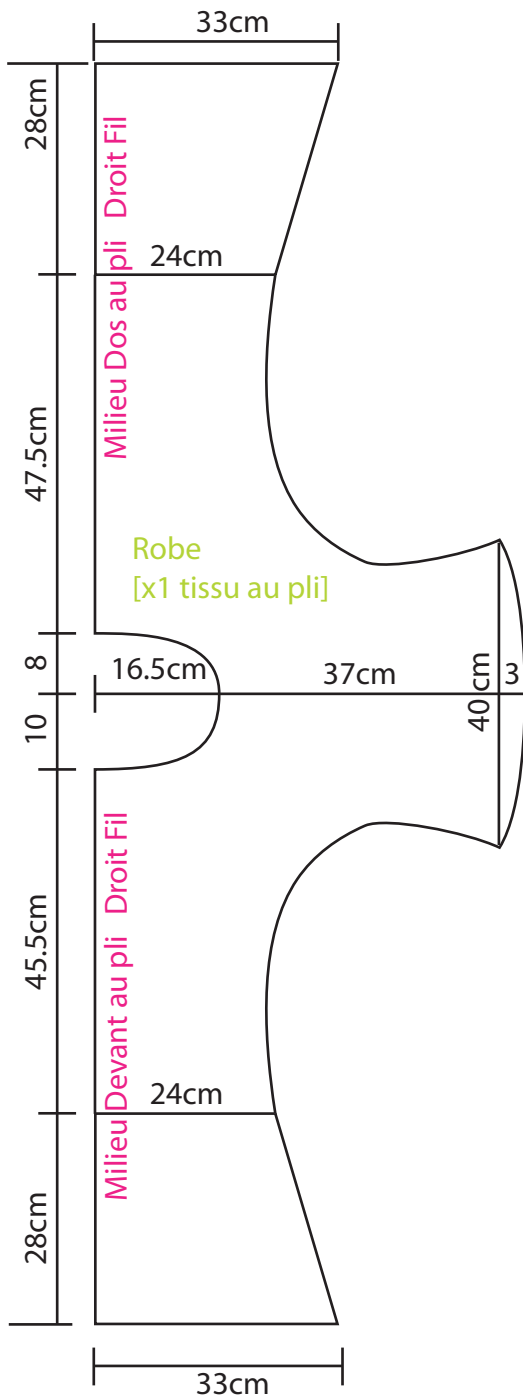


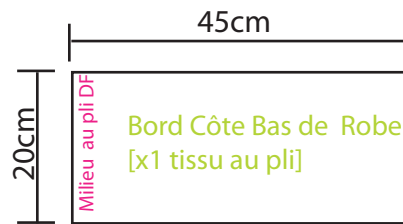
Robe Bisoudoudou

Taille 38/40

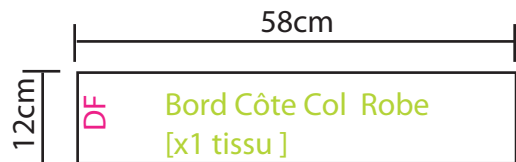




Poignets Robe
[x4 tissu au pli]

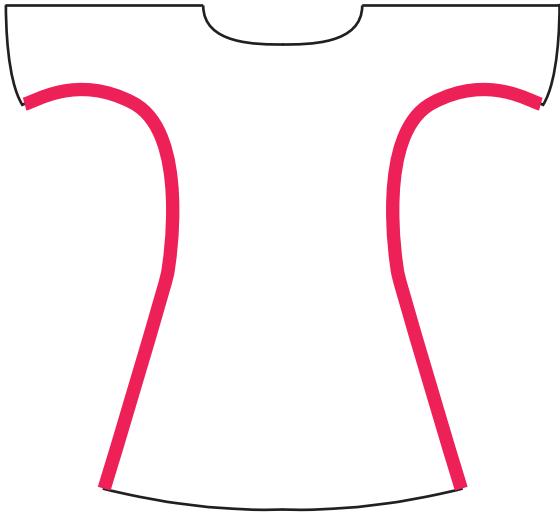


Bord Côte Bas de Robe
[x1 tissu au pli]



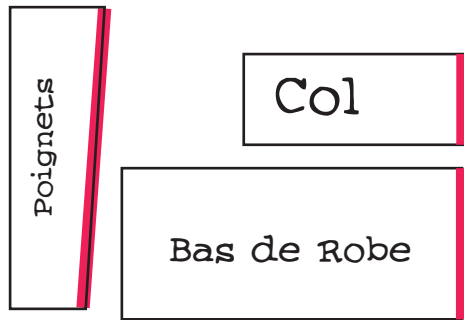
Bord Côte Col Robe
[x1 tissu]

Métrage 2.50 cmx1.40
Tissu Maille



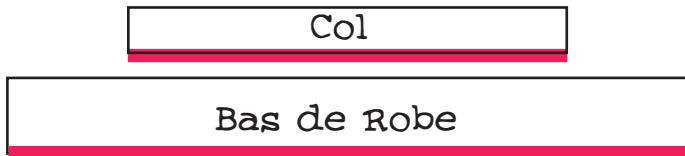
Etape 1

Assembler à la surjeteuse
les côtés de la robe
(endroit contre endroit)



Etape 2

Assembler à la surjeteuse
(endroit contre endroit)
les côtés du col, des quatres poignets,
et du bas de robe

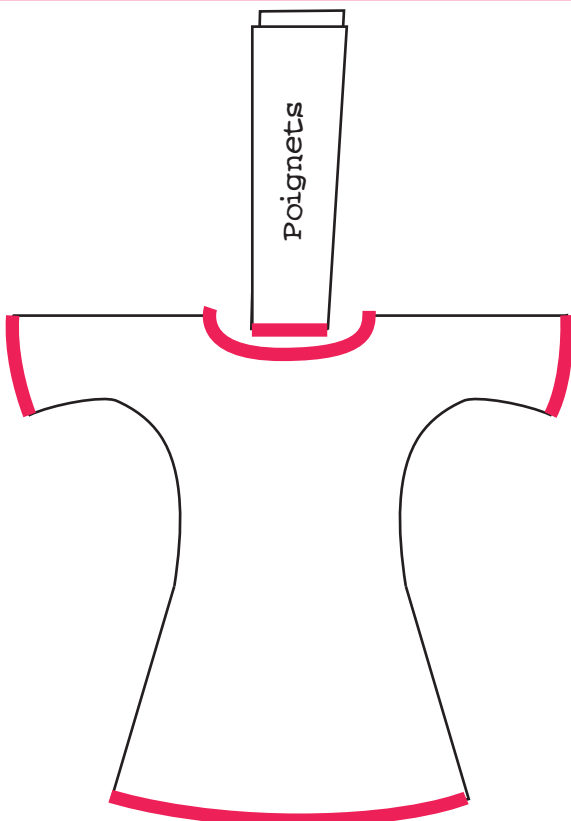


Etape 3

Plier en deux (envers contre envers)
le col et le bas de robe
puis assembler à la surjeteuse

Etape 4

Endroit contre endroit, assembler à la surjeteuse
Le bas des poignets.



Etape 5

Assembler à la surjeteuse
(endroit contre endroit)
Le bas de manches et les poignets,
le haut de la robe et le col
le bas de robe et le bord côte du bas de robe
Attention, bien répartir la valeur d'embus