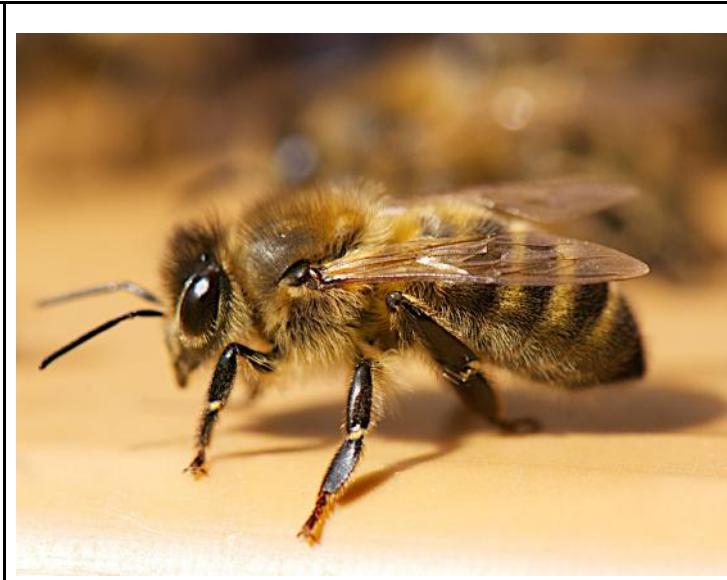




**COCCINELLE**



**BOURDON**



**ABEILLE**



**CAFARD**



**PUNAISE**



**FOURMI**



**GENDARME**



**GUÊPE**



**HANNETON**



**LIBELLULE**



**MANTE RELIGIEUSE**



**MOUCHE**



**MOUSTIQUE**



**PAPILLON DE NUIT**



**PAPILLON**



**SCARABÉE**



**SAUTERELLE**



**PINCE-OREILLE**