

MODÈLE GRATUIT

Schachenmayr
original

— since 1822 —

Modèle 6745

Veste • Stature 62/68, 74/80 et 86/92



Les indications pour la stature 62/68 se trouvent avant les parenthèses, celles pour les statures 74/80 et 86/92 sont entre les parenthèses, avant et après le trait oblique. S'il n'y a qu'une seule indication, elle est valable pour toutes les statures.

Fournitures : Schachenmayr Merino Extrafine 120, 150 (175/200) g en écreu 00102.

Une aiguille circulaire n° 3 à 4 d'une longueur au choix. Trois boutons argent/laiton en forme de fleur de 15 mm de diamètre.

Point mousse : Tric. tous les rgs en m. endroit.

Jersey endroit : Tric. en m. endroit sur l'endroit, en m. envers sur l'envers du travail.

Point torsadé : Tric. les rgs sur l'endroit du travail suivant le diagramme. Aux rgs sur l'envers du travail, tric. les m. comme elles se présentent. Répéter toujours du 1er au 12e rg.

Echantillon : En jersey endroit, 22 m. et 30 rgs = 10 cm x 10 cm ; au point torsadé, 22 à 23 m. et 30 rgs = 10 cm x 10 cm.

REALISATION

Dos : Monter 114 (122/138) m., tric. 1 rg endroit

sur l'envers du travail et 2 rgs au point mousse. Continuer en jersey endroit. A une hauteur de 14 (16/18) cm, après 39 (45/51) rgs en jersey endroit, tric. 1 rg sur l'envers du travail comme suit : 1 m. lisière, 56x (60x/68x) 2 m. ensemble à l'envers, 1 m. lisière = 58 (62/70) m.

A une hauteur de 21 (24/27) cm, après 62 (70/78) rgs en jersey endroit, rabattre de chaque côté pour l'emmanchure 1x 2 m., puis tous les 2 rgs 2x 2 m. = 46 (50/58) m.

A une hauteur totale de 33 (37/41) cm, après 98 (110/122) rgs en jersey endroit, rabattre toutes les m.

Demi-devant gauche : Monter 58 (68/76) m., tric. 1 rg endroit sur l'envers du travail et 2 rgs au point mousse. Continuer en jersey endroit.

A une hauteur de 14 (16/18) cm, après 39 (45/51) rgs en jersey endroit, tric. 1 rg sur l'envers du travail comme suit : 1 m. lisière, 28x (33x/37x) 2 m. ensemble à l'envers, 1 m. lisière = 30 (35/39) m. Continuer au point torsadé. Au 1er rg, tric. 1 m. lisière, 1 m. en jersey envers [à l'envers sur l'endroit, à l'endroit sur l'envers du travail], 1x le motif de 18 m., de la 1re à la 9e (14e / dernière) m. du motif, 1 m. lisière.

A une hauteur de 21 (24/27) cm, après 22 (24/28) rgs au point torsadé, rabattre à droite pour l'emmanchure 1x 2 m., puis tous les 2 rgs 2x 2 m. = 24 (29/33) m.

Après 15 (16/18) cm [46/48/54] rgs au point torsadé, rabattre à gauche pour l'encolure 1x 5 (7/9) m., puis tous les 2 rgs 2x 2 m. et 2x 1 m.

A une hauteur totale de 33 (37/41) cm, après 58 (64/70) rgs au point torsadé, rabattre les 13 (16/18) m. restantes pour l'épaule.

Demi-devant droit : Tric. de façon symétrique. Commencer le point torsadé par la 10e (14e/1re) m. du motif.

Manche : Monter 33 (37/37) m., tric. 1 rg endroit sur l'envers du travail et 2 rgs au point mousse. Continuer en jersey endroit. Augmenter de chaque côté pour le biais 1x 1 m. au 8e rg à partir du montage, puis tous les 6 rgs 0x (2x/1x) 1 m. et tous les 4 rgs 10x (8x/11x) 1 m. = 55 (59/63) m. A une hauteur de 18 (20/22) cm, après 50 (56/62) rgs en jersey endroit, rabattre de chaque côté pour l'arrondi 1x 2 m., puis tous les 2 rgs 1x 2 m., 2x 4 m. et les 31 (35/39) m. restantes en 1 seule fois. Hauteur totale de 20,5 (22,5/24,5) cm. Tric. la 2e manche de la même façon.



Modèle 6745

Veste • Stature 62/68, 74/80 et 86/92

Finitions : Tendre les pièces, les humidifier et les laisser sécher. Fermer les épaules, monter les manches, puis fermer les côtés et les manches. Sur le bord extérieur de l'encolure, relever 54 (60/68) m. et tric. au point mousse. Au 5e rg, augmenter 13 (14/16) m. comme suit : tric. 1 m. lisière et 2 (3/3) m., augmenter 1 m. [= tric. le brin transversal à l'endroit de manière torsée], * tric. 4 m., augmenter 1 m., reprendre 11x (12x/14x) à *, tric. 2 (3/3) m. et 1 m. lisière = 67 (74/84) m. Au 14e rg, puis 2x tous les 2 rgs, tric. la m. lisière du début ensemble à l'endroit avec la m. suivante, la m. lisière de la fin ensemble à l'endroit avec la m. précédente. Au rg suivant, rabattre

les 61 (68/78) m. restantes. Replier le col vers l'extérieur. Sur l'extérieur du bord vertical du demidevant droit, relever 60 (66/76) m. [= 29 (33/38) m. le long du jersey endroit et 31 (33/38) m. le long du point torsadé, jusqu'au début de l'encolure], tric. 5 rgs en jersey endroit et rabattre les m. Tric. une bordure semblable au demi-devant gauche. Au 2e rg, cependant, faire 3 boutonnières comme suit : à partir de l'encolure, tric. 1 m. lisière et 3 m., rabattre 2 m., * tric. 8 (10/13) m., rabattre 2 m., reprendre 1x à *, tric. les m. restantes. Au rg suivant, remonter les m. rabattues. Après 5 rgs, rabattre toutes les m. Coudre les boutons.

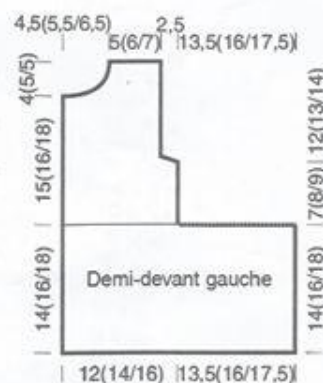
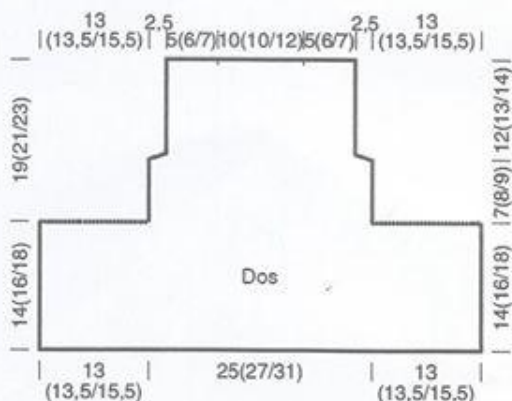
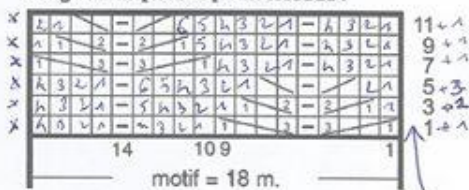


Diagramme pour le point torsadé :



Legende :

□ = 1 m. endroit

▣ = 1 m. envers

▢ = glisser 1 m. sur 1 aig. auxiliaire derrière le travail, tric. 1 m. endroit, puis la m. de l'aig. auxiliaire à l'endroit

▣ = glisser 2 m. sur 1 aig. auxiliaire derrière le travail, tric. 1 m. endroit, puis les m. de l'aig. auxiliaire à l'endroit

▣ = glisser 3 m. sur 1 aig. auxiliaire derrière le travail, tric. 1 m. endroit, puis les m. de l'aig. auxiliaire à l'endroit

▢ = glisser 1 m. sur 1 aig. auxiliaire devant le travail, tric. 1 m. endroit, puis la m. de l'aig. auxiliaire à l'endroit

▣ = glisser 1 m. sur 1 aig. auxiliaire devant le travail, tric. 2 m. endroit, puis la m. de l'aig. auxiliaire à l'endroit

▣ = glisser 1 m. sur 1 aig. auxiliaire devant le travail, tric. 3 m. endroit, puis la m. de l'aig. auxiliaire à l'endroit

