

*Les petits tutos de*

# *Machinchoz*

## *Un joli petit nœud dans les cheveux!*



*Difficulté \*, temps de réalisation : 15 minutes*

---

### *Fournitures :*

Popeline de votre choix (28x6 cm) x 2

Feutre assorti 5.5 x 1.5 cm

Colle à bijoux

1 support de barrette de 3cm

Fil assorti, feutre de couturière, épingles, ciseaux et ciseaux cranteurs.

---

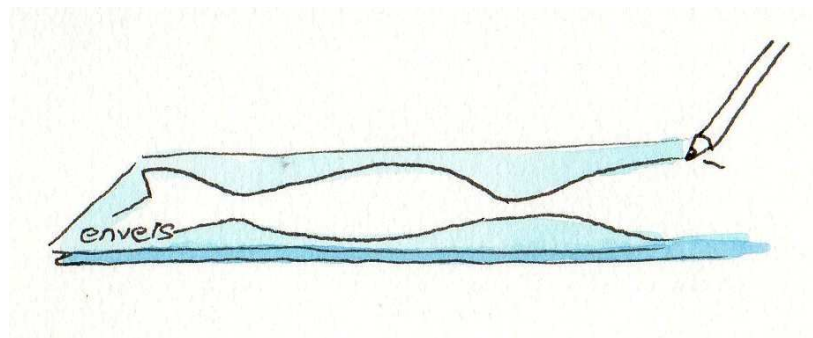
### *Réalisation :*

1 - Reportez votre patron sur une feuille de papier et découpez-le. Attention, le patron fourni est un demi-patron au pli. Pour obtenir un patron complet il vous faut reporter le patron en miroir par rapport au pli.

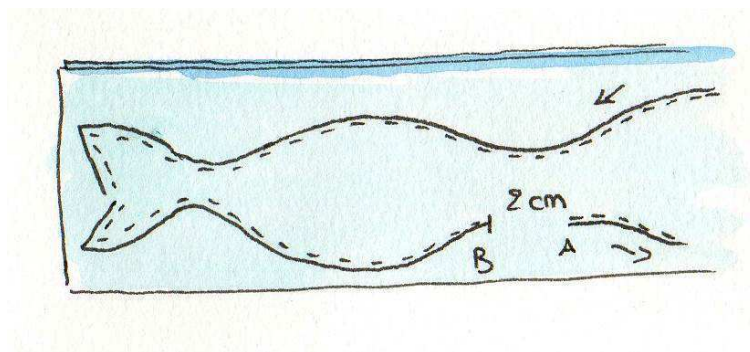
Ce tuto vous est offert généreusement,  
nous vous remercions de ne pas en faire un usage commercial.

<http://machinchoz.canalblog.com>

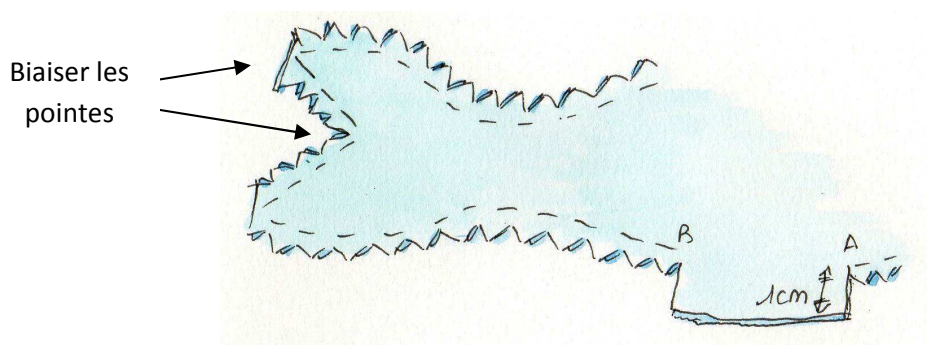
2 - Disposez vos tissus, endroit contre endroit, et reportez le patron sur l'envers avec un feutre de couturière. Epinglez vos tissus ensemble (ça peut sembler aller de soi, mais sait-on jamais !).



3 - Piquez sur le trait de A vers B en laissant une ouverture au niveau de AB pour pouvoir retourner votre travail (et oui, mieux vaut y penser maintenant).

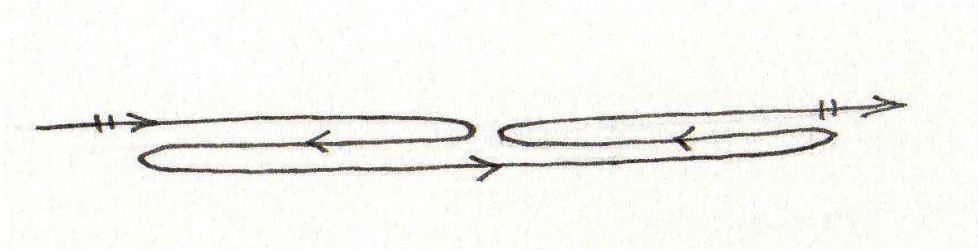


4 - Crantez les arrondis tout autour à 5mm de votre couture. Laissez une marge d'environ 1 cm au niveau de l'ouverture, vous me remercerez plus tard. Biaisez les pointes saillantes et rentrantes du nœud comme indiqué sur le schéma. Ce petit travail peut vous sembler parfaitement inutile cependant il vous assurera un résultat parfait une fois le nœud retourné. Donc en gros faites ce qu'on vous dit et arrêtez de discuter, non mais sans blague !!

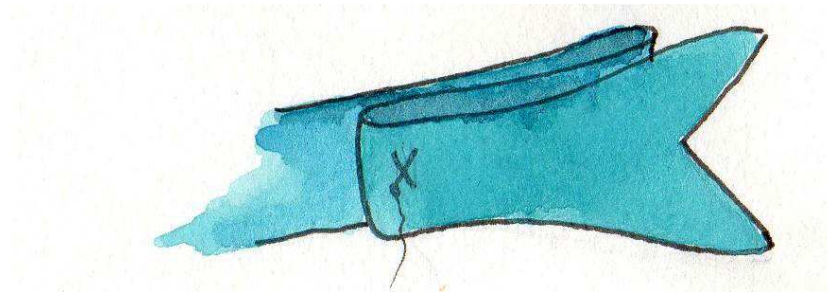


Ce tuto vous est offert généreusement,  
nous vous remercions de ne pas en faire un usage commercial.

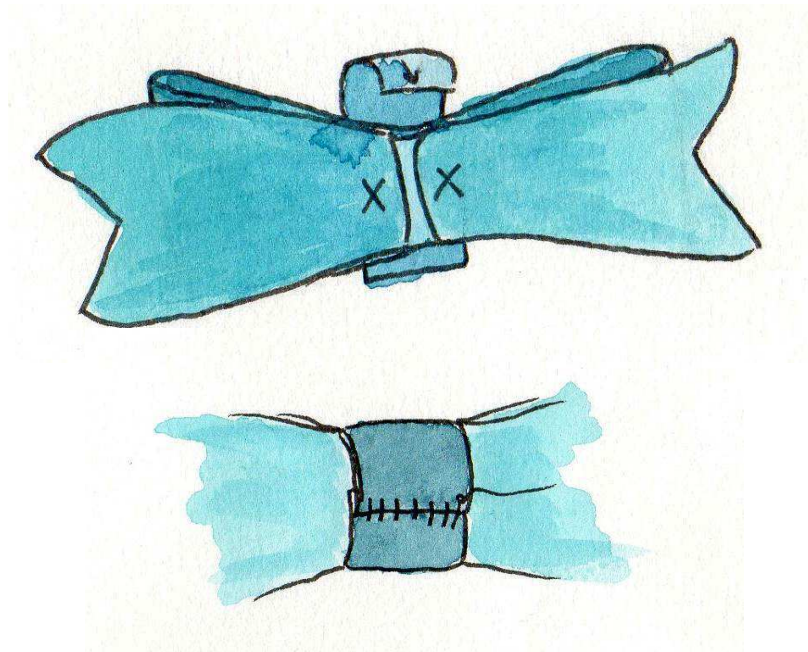
5 - Retournez votre travail, aidez-vous d'une pointe de ciseaux pour bien ressortir les pointes et les arrondis. Repassez en rentrant la marge d'ouverture sur l'intérieur du nœud. Cousez quelques points à la main pour refermer l'ouverture. Pliez votre nœud selon le schéma suivant.



6 - Avec un fil assorti, maintenez les plis en place par quelques points de couture.



7 - Habillez le centre de votre nœud avec le rectangle de feutre. Maintenez-le en place par quelques points de couture.

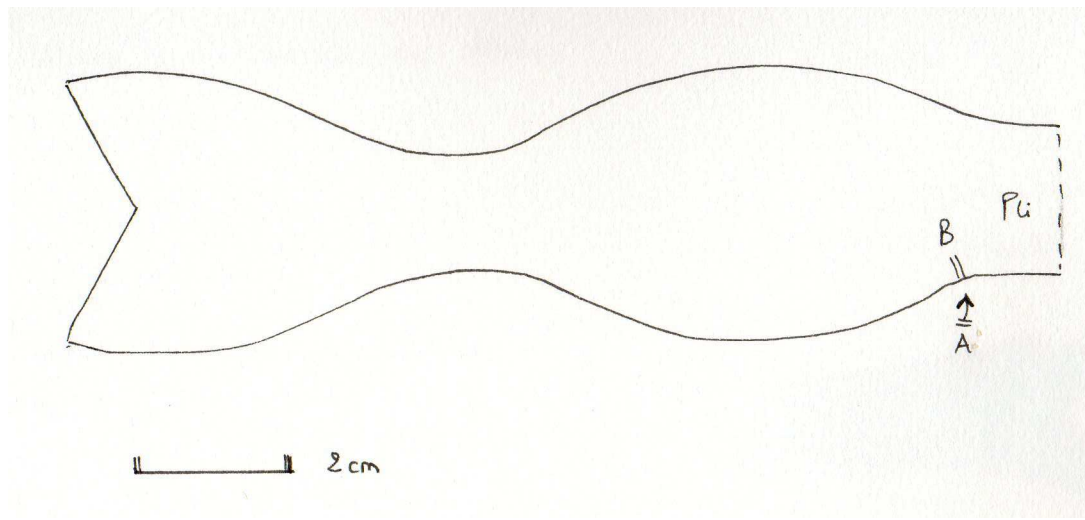


Et voilààààà, il ne vous reste plus qu'à coller votre nœud sur la barrette.

### Patron

Ce tuto vous est offert généreusement,  
nous vous remercions de ne pas en faire un usage commercial.

<http://machinchoz.canalblog.com>



Partagez autant que vous voulez mais d'avance merci de me citer.

## *Astuce bonus !*

Pour celles et ceux qui ne souhaitent pas sortir la machine à coudre, optez pour une version en feutrine, encore plus simple et rapide mais tout aussi jolie ! Non, non pas la peine de dire merci !



Ce tuto vous est offert généreusement,  
nous vous remercions de ne pas en faire un usage commercial.

<http://machinchoz.canalblog.com>