

## Création objet

### Sac Cadeau

Fiche créative N° 14  
Scrapdeco

Réalisation:  
Line Mottier



**Matériel de base :**

Tapis de découpe,  
Règle, cutter, massicot  
Colle pour papier, colle pour ruban ou glue dots  
Scotch double-face  
Poinçon

**Matériel spécifique à ce projet :**

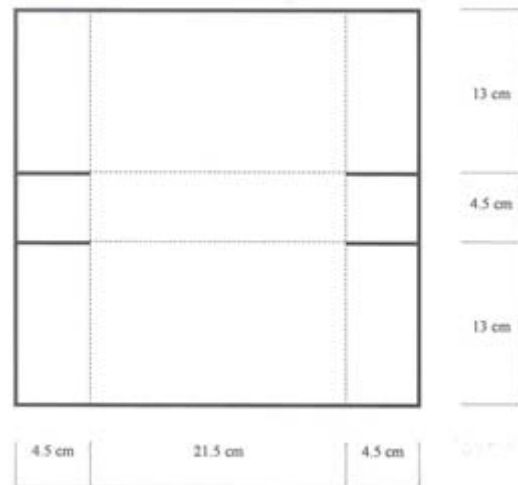
Cartons : 1 carton Bazzill ou autre de 30.5cm X 30.5 cm  
Papiers : 1-2 feuilles de papiers assortis  
Ruban 1m  
Embellissements divers

Dans une feuille de carton Bazzill (ou autre), de 30.5 cm sur 30.5 cm, découpez les parties noires selon les mesures ci-contre:

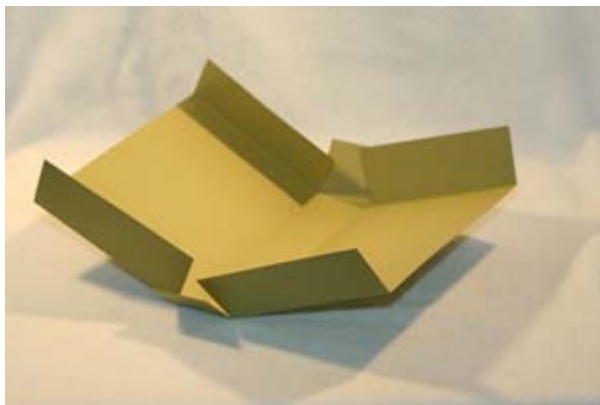
En hauteur 13 cm - 4.5 cm - 13 cm  
 En largeur 4.5 cm - 21.5 cm - 4.5 cm

La mesure de 4.5 cm sera la largeur de votre sac cadeau. Vous pouvez donc l'élargir ou la rétrécir selon la largeur du sac cadeau que vous désirez faire.

Les traits tillés ---- seront les parties à plier.



Feuille de Bazzill de 30.5 cm X 30.5 cm

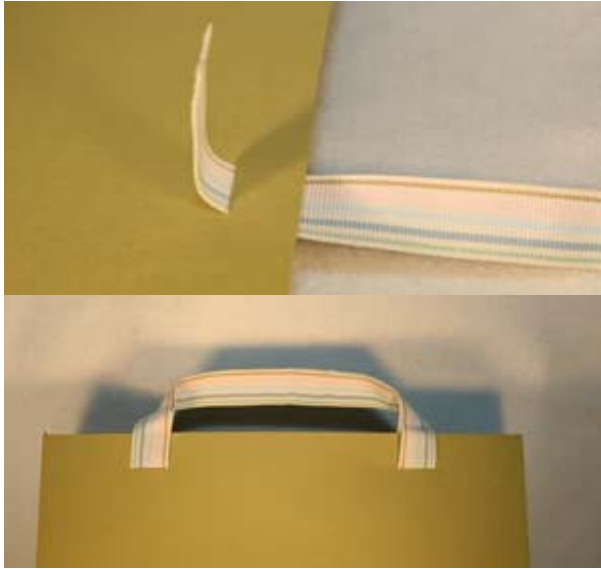


Marquez les plis (traits -----) et faire les plis.

Décorez à votre goût le sac cadeau en y mettant les papiers imprimés, les embellissements, etc.

Si vous voulez mettre des décors plus lourdes (embellissements métals par exemple) il est préférable de les mettre après le montage du sac.





Mettre le ruban qui fera l'anse de votre sac cadeau.

Vous pouvez le fixer en haut du sac en faisant une encoche et passer le ruban à l'intérieur, ou le faire passer sur toute la longueur du papier comme dans l'exemple. Ou encore l'attacher avec un brad ou autre...

Si le ruban ne tient pas comme vous le souhaitez (au niveau des anses), vous pouvez aussi le doubler pour qu'il tienne « tout seul ».

**Astuce :** pour coller le ruban, utilisez du scotch double-face.

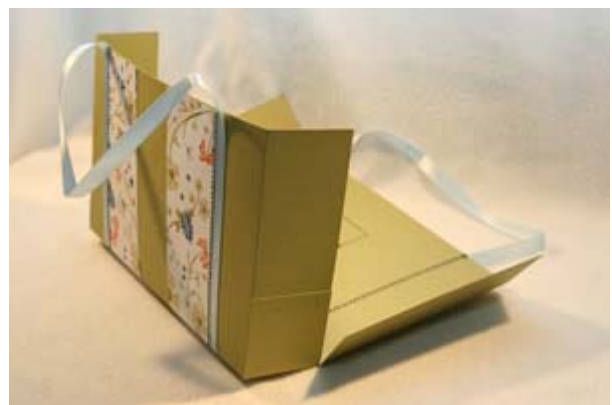
Exemple d'anses simples



Exemple d'anses doubles



Collez les rabats l'un sur l'autre complètement.



On commence par coller le rabat du dos du sac puis celui de « devant », pour faire une plus jolie finition.



Faire une étiquette pour le destinataire de votre sac cadeau.

Vous pouvez décorer un chipboard, faire un tag, etc.

Voilà, votre sac cadeau est terminé !



**Variante :**

Vous pouvez faire un sac cadeau de la grandeur que vous voulez en adaptant les dimensions à votre papier de base (81/2 X 11, 20 X 20, 2 papiers de 30 X 30, etc.)

Si vous regardez le schéma au début de la fiche, la bande du milieu concerne la base de votre sac, et les bandes verticales (une de chaque côté) concernent la largeur de votre sac. Si vous n'avez pas beaucoup de papier, les bandes verticales peuvent être plus étroites et vous ne les collez pas sur toute la largeur (elles se chevaucheront !)

Merci à notre amie Michele C. pour l'inspiration de ce sac.  
Michele s'était elle-même inspirée du magazine Paper Craft, 03/06

**Pour consulter la fiche en ligne**

[http://www.scrapdeco.com/Centre\\_Creatif\Fiches\Fiche17\Fiche\\_crea\\_17.html](http://www.scrapdeco.com/Centre_Creatif\Fiches\Fiche17\Fiche_crea_17.html)

Merci de respecter le travail de Line Mottier sur Scrapdeco et de lui rendre le crédit qui lui revient.