

## CARTE ETRENNES

Pour la base de la carte :

papier blanc 21cm x 14,85cm soit ½ feuille A4, dans la longueur faire un pli à 10,5cm

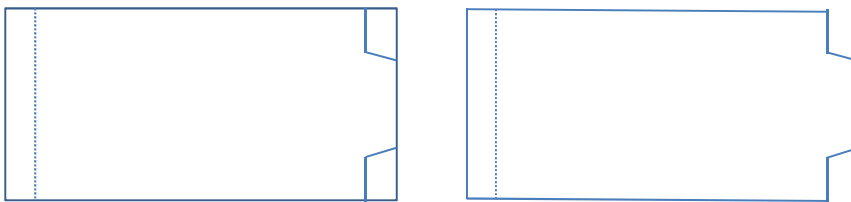
papier bleu marine : 10,5 cm x 7,5 cm

papier blanc :

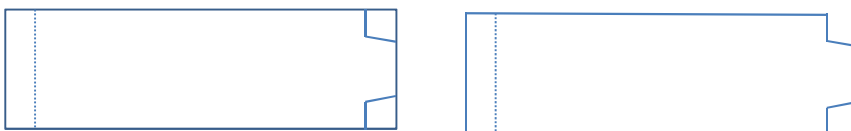
10,5 cm x 12 cm pour le décor de la carte / 10,5cm x 8 cm pour la grande languette / 10,5 cm x 5 cm pour la petite languette

Préparation des languettes :

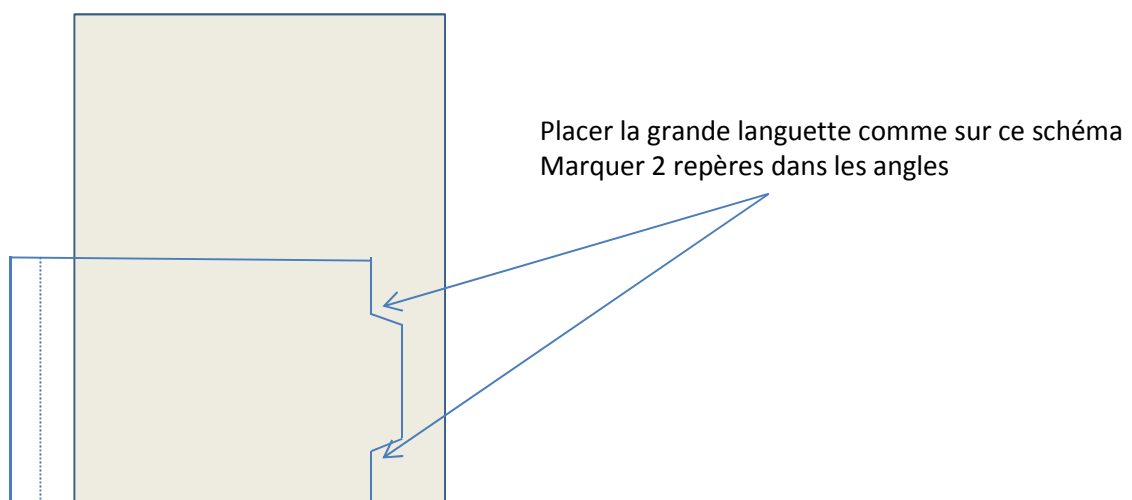
Dans le papier 10,5cm x 8cm (grande languette) marquer 1 pli à 1cm puis de l'autre côté couper à 1cm du bord (en haut et en bas : 2cm) et recouper pour que votre languette ressemble au schéma de droite.

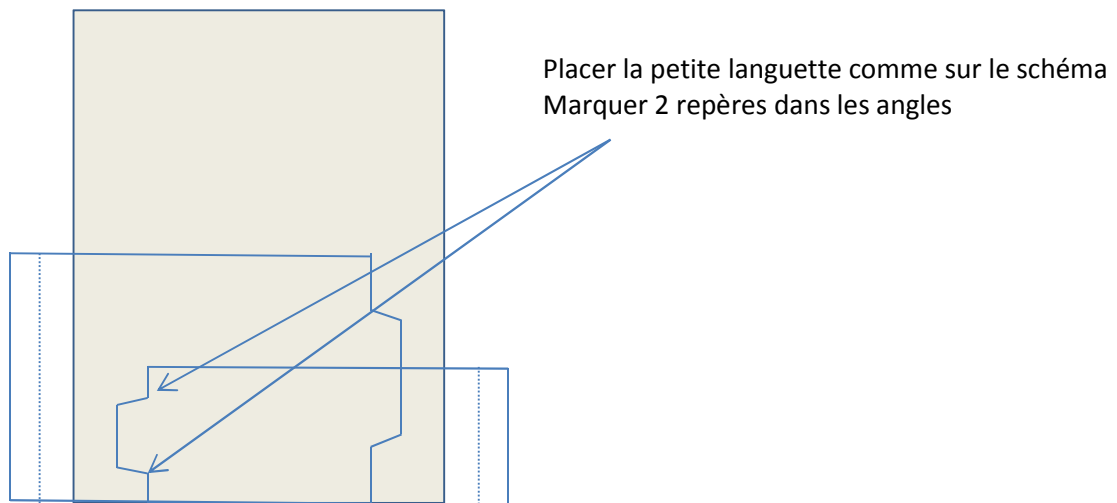


Dans le papier 10,5cm x 5 cm (petite languette) marquer 1 pli à 1 cm puis de l'autre côté couper à 1cm du bord (en haut et en bas : 1 cm) et recouper pour que votre languette ressemble au schéma de droite.



Préparation de la carte





Faire une fente sur la carte et sur la grande languette entre les 2 repères

Ensuite on assemble la carte.

L'enveloppe est créée avec l'insta enveloppe

Prendre un carré de 15,2cm x 15,2 cm , aligner à 7,6 cm pour démarrer