



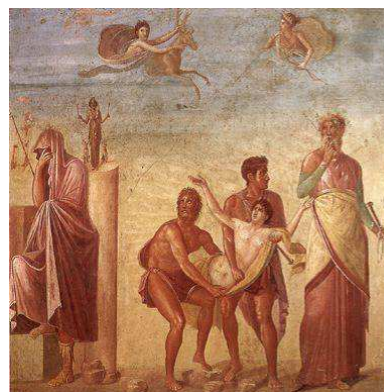
Oreste et Iphigénie

Mosaïque romaine, II - IIIe s. après J.-C.

Pierre sur terre cuite

Le mythe grec d'Iphigénie, fille d'Agamemnon et de Clytemnestre :

Un calme opiniâtre arrêtant trop longtemps l'armée des Grecs dans l'Aulide, Calchas leur déclara qu'Artémis, irritée contre Agamemnon, retenait les vaisseaux et qu'elle ne pourrait être apaisée que par le sang d'une princesse de la famille du roi Agamemnon, après avoir lutté longtemps, accorda le sacrifice de sa fille aux sollicitations des princes ligués mais Artémis, apaisée, mit à sa place une biche, qui fut immolée, et elle transporta dans la Tauride cette princesse, pour en faire sa prêtresse. Oreste, son frère, que la tempête avait porté sur ces côtes, faillit être immolé par elle à la déesse; mais il se fit reconnaître de sa sœur, et, l'ayant enlevée, il quitta avec elle ce pays inhospitalier.



Le sacrifice d'Iphigénie

Fresque d'après Timanthe de Cythnos (fin Ve s. avant J.-C.)

Analyse de l'image :

La jeune fille se tient au centre. Ulysse et Diomède l'entraînent de force vers le lieu du sacrifice. A gauche, son père, affligé, se couvre le visage ; à droite, Calchas, terrifié, hésite. En haut, Artémis accueille sur son nuage la jeune fille sur le dos d'une biche.



Iphigénie en Aulide est un en trois
de **Christoph Willibald Gluck** sur un de
Le Blanc du Roulet créé à Paris le 19 avril

AGAMEMNON père d'Iphigénie =

CLYTEMNESTRE femme d'Agamemnon =

IPHIGÉNIE, fille d'Agamemnon et de Clytemnestre =

ACHILLE prétendant d'Iphigénie =

CALCHAS grand-prêtre =



Christoph Willibald GLUCK

(Allemagne, 1714 ~ 1787)

EXTRAIT	VOIX MASCULINE/FEMININE	NOMBRE DE VOIX	VOCABULAIRE
Acte I, scène 1 : « Brillant auteur de la lumière »			
Acte I, scène 8 : « Ne doutez jamais de ma flamme »			
Acte II, scène 4 : « C'est mon père »			
Acte II, scène 3 : « Jamais à tes autels »			
Acte II, scène 1 : « rassurez-vous belle princesse »			
Acte II, scène 3 : « Ami sensible, ennemi redoutable »			