

Mini gland

khahina



Edition 2012 v1.

TABLE DES MATIERES

| | |
|--------------|-----|
| I. Matériel | p.3 |
| II. Le gland | p.4 |

I. Matériel

I.1 Perles de rocaille

Tous les modèles présentés sont réalisés en simples perles de rocaille 11/0 (2.1mm).

Mais vous pouvez bien sur utiliser des perles plus régulières telles que les rocailles TOHO .

I.2 Aiguilles

Utilisez des aiguilles spéciales perles, très fines et très longues) car il faut parfois passer plusieurs fois dans une même pièce.

I.3 Fils

Vous pouvez utiliser un coton fin ; mais préférez un fil de lin N°80 ou un fil de nylon mono filament qui rendront votre travail bien plus solide .

I.4 Matériel Nécessaire

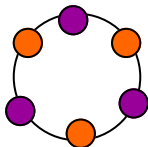
fil de lin n°80 ou n°100 ou fil de nylon mono filament

1 facette ou une ronde 4mm

5 g de perles de rocaille 11/0 crème (liane)

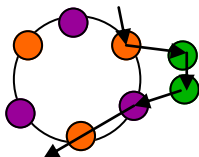
II. Le gland

Pour commencer enfiler 6 perles de rocaille, former un cercle.

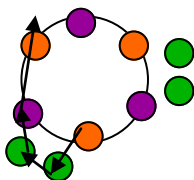


Rang 1-

Enfiler 2 rocailles , piquer dans la perle suivante, passer dans encore perle

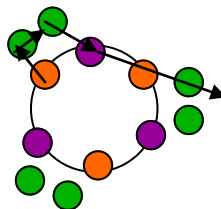


Enfiler 2 rocailles , piquer dans la perle suivante, passer dans encore perle



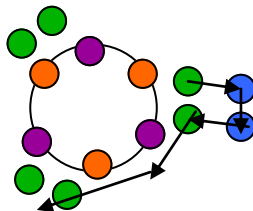
Enfiler 2 rocailles , piquer dans la perle suivante, passer dans encore perle

Remonter dans la première perle de ce rang

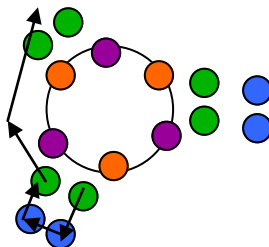


Rang 2-

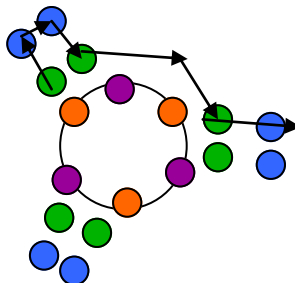
Enfiler 2 rocailles , piquer dans la perle suivante, passer dans les perles pour remonter dans les deux suivantes.



Enfiler 2 rocailles ,
piquer dans la perle suivante,
passer dans les perles pour remonter
dans les deux suivantes.



Enfiler 2 rocailles , piquer dans la perle suivante,
passer dans les perles pour remonter
dans les deux suivante.

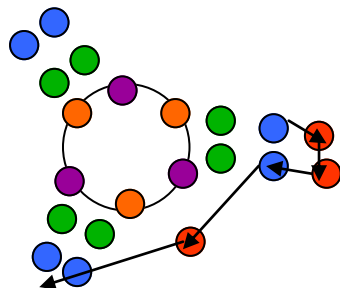


Remonter dans la première perle de ce rang.

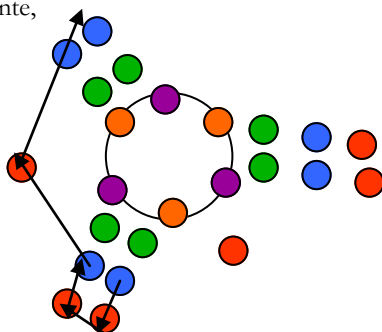
Bien serrer ce rang pour former la coupole

Rang 3

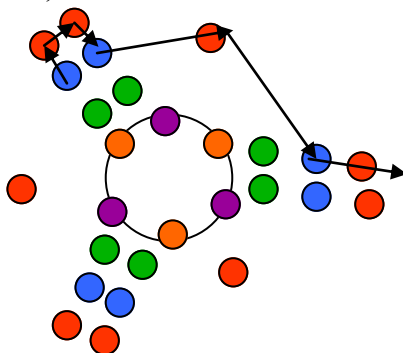
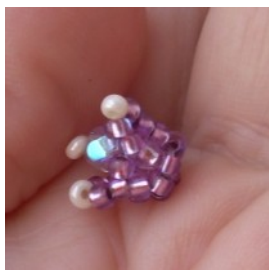
Enfiler 2 rocailles , piquer dans la perle suivante,
enfiler 1 rocaille passer dans les perles
pour remonter dans les deux suivantes.



Enfiler 2 rocailles , piquer dans la perle suivante,
enfiler 1 rocaille passer dans les perles
pour remonter dans les deux suivantes.

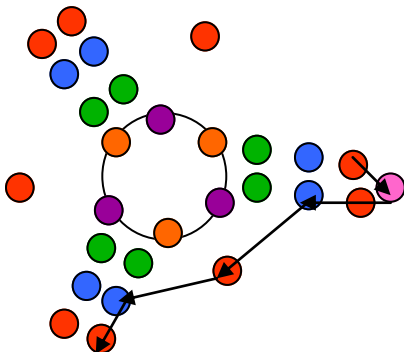


Enfiler 2 rocailles , piquer dans la perle suivante,
enfiler 1 rocaille passer dans les perles
pour remonter dans les deux suivantes.

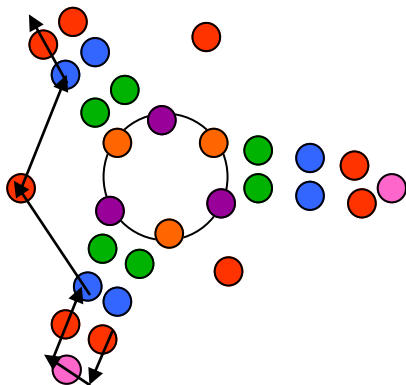


Rang 4 (pointe)

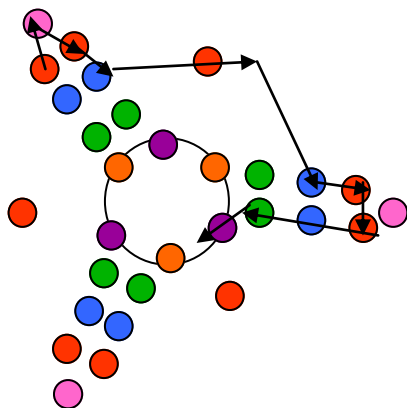
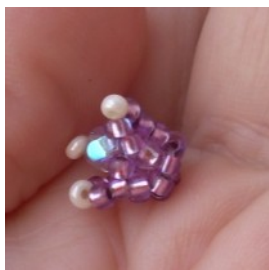
Enfiler 1 rocaïlle ,
piquer dans les perles suivantes,
pour remonter dans la paire suivante.



Enfiler 1 rocaïlle ,
piquer dans les perles suivantes,
pour remonter dans la paire suivante.

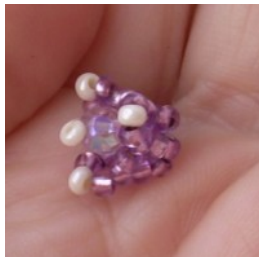
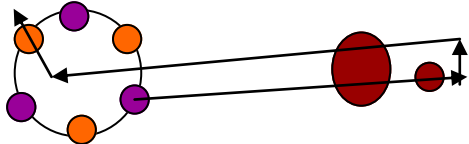


Enfiler 1 rocaïlle ,
piquer dans les perles suivantes,
pour remonter dans la paire suivante.



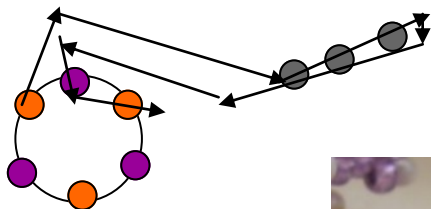
Cœur

Se placer sur le cercle de départ , se placer à l'intérieur du gland, enfiler la perle 4mm, plus une rocaille, repasser dans la perle 4mm , repasser dans une perle du cercle de départ (si possible le vis-à-vis de celle de début de cette opération.



Queue

Pour la queue , sur le cercle de départ , se placer à l'extérieur du gland, enfiler 3 rocailles , tourner, sauter 1 rocaille, repasser dans les 2 autres, piquer dans la perle suivante du cercle, refaire l'opération 2 fois en avançant sur le cercle et repassant dans la queue .



Notes :



Ne peut être vendu ni distribuer

sans l'autorisation de l'auteur

Email: khabina@netcourrier.com

blog : <http://khabina.cananblog.com>