



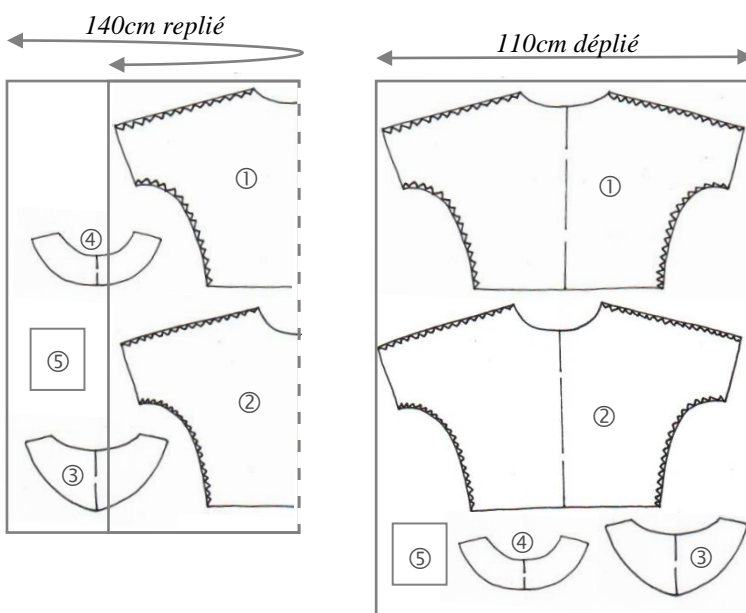
description

Tunique à manches mi-longues effet loose, avec empiècement triangulaire à l'encolure. Un pas à pas très détaillé avec photos et textes vous est envoyé en pdf pour l'empiècement, qui est la seule chose un petit peu délicate à réaliser. Le reste est extrêmement simple et rapide. Si vous êtes débutante, vous pouvez réaliser la tunique sans l'empiècement. *Techniques expliquées hors empiècement : pose d'un parement.*

Tableau des tailles en cm

Taille	4	6	8	10	12
stature	102	114	126	140	152
tour de poitrine	56	60	64	70	74
tour de taille	52	54	56	58	60
Métrage tissu					
largeur tissu 110	115cm	125	135	150	160
nbre de coupons FQ	6	6	6	8	8
largeur tissu 140	100cm	100	115	125	135

{ plan de coupe }



tailles 4-6-8-10-12ans

tissu conseillé : tous types de tissus, selon le rendu désiré. Evitez cependant les tissus qui s'effilochent très vite, et, si vous réalisez l'empiècement, les tissus qui ne marquent pas les plis au fer (trop épais ou pas repassables).

fournitures : 1 chute de tissu thermocollant adapté à l'épaisseur du tissu (en vente sur notre boutique en ligne avec l'achat du patron).