

## Polly le tricératops

### Traduit par Tricot créatif

DESIGNER : Sachiyo Ishii

AUTORISATION DE TRADUIRE

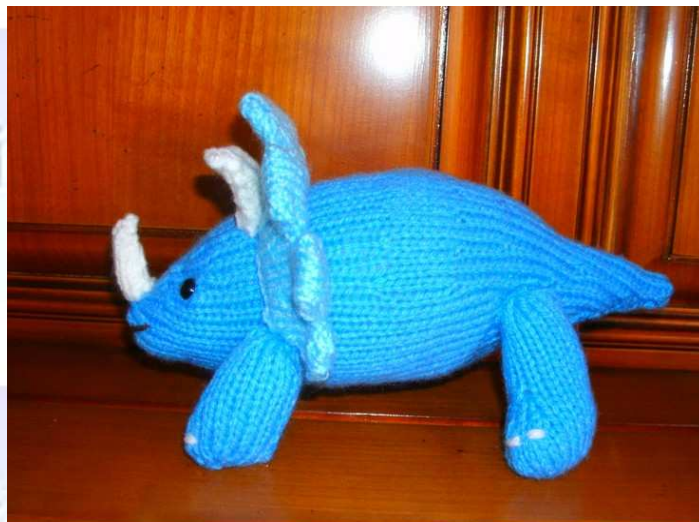
ACCORDEE PAR LK

**merci de ne pas diffuser sans mon accord**

**2020**



Copyright ©2019-2020 tricotcreatif.canalblog.com



Copyright ©2019-2020 tricotcreatif.canalblog.com

### Abréviations

- mens: maille ensemble
- menv: maille envers
- mend: maille endroit
- aug ou augm: augmentation
- dim: diminution
- rg: rang
- SS: surjet simple
- SDBLE: surjet double

### Fournitures:

- laines bleu et bleu clair, blanche et un brin de noir 2 yeux de sécurité, aiguilles n°3, ouate.
- si vous faites dans vos couleurs, pensez à jouer le contraste pour la collerette.

### corps et tête:

- en bleu monter 8m
- 5rgs de jersey en commençant envers
- 1augmentation au début et à la fin du rang (10m)
- 3rgs de jersey
- 1augmentation au début et à la fin du rang (12m)
- 1rg envers
- 1augmentation au début et à la fin du rang (14m)
- 1rg envers

- (3mend, 1augm) sur le rang (20m)
- 3rgs de jersey
- (3mend, 1augm) sur le rang (25m)
- 1rg envers
- (4mend, 1augm) sur le rang (30m)
- 3rgs de jersey
- (2mend, 1augm) sur le rang (40m)
- 5rgs de jersey
- 10mend, (1mend, 1augm) x10, 10mend (50m)
- 7rgs de jersey
- 10mend (1mend, 2mens) x10, 10mend(40m)
- 9rgs de jersey
- (2mend, 2mens) sur le rang (30m)
- 9rgs de jersey
- 8mend, (2mens, 1mend) x4, 2mens, 8mend (25m)
- 3rgs de jersey
- 8mend, (2mens) x4, 9mend (21m)
- 1rg envers
- 5mend, (2mens) x5, 6mend (16m)
- 5rgs de jersey
- (2mens) sur le rang (8m)
- couper le fil et le passer dans les mailles, serrer et arrêter.

**Pattes de devant x2:**

- en bleu, monter 10m
- 1rg envers
- augmenter 1 maille dans chaque mailles (20m)
- 3rgs de jersey
- forme des pieds
- 7mend, (2mens) x3, 7mend (17m)
- 1rg envers
- 7mend, 3mens, 7mend (15m)
- 7rgs de jersey
- (1mend, 2mens) sur le rang (10m)
- couper le fil et le passer dans les mailles, serrer et arrêter.

**pattes de derrière x2:**

- en bleu monter 12m
- 1rg envers
- augmenter 1 maille dans chaque mailles (24m)
- 5rgs de jersey
- forme des pieds
- 8mend, (2mens) x4, 8mend (20m)
- 1rg envers
- 8mend, (2mens) x2, 8mend (18m)
- 8menvers, 2mens, 8menvers (17m)
- 10rgs de jersey
- 2mens, (1mend, 2mens) sur le rang (11m)
- couper le fil et le passer dans les mailles, serrer et arrêter.

**collerette du cou:**

- en bleu clair, monter 30m
- 3rgs de jersey en commençant envers
- (2mend, 1augm) sur le rang (40m)
- 3rgs de jersey
- (3mend, 1augm) sur le rang (50m)
- 1rg envers
  
- **\*5mend, tourner**
- **5menvers, tourner**
- **1SS, 1mend, 2mens, tourner (3m)**
- **3menvers, tourner**
- **1augm, 1mend, 1augm, tourner (5m)**
- **5menvers, tourner**
- **5mendroit, laisser les mailles en attente sur l'aiguille de droite\***
  
- **\*\*tricoter 7m endroit sur l'aiguille de gauche, tourner**
- **2rgs de jersey sur les 7m**
- **2mens envers, 3menvers, 2mens, tourner (5m)**
- **3rgs de jersey sur les 5m**
- **1augm sur le rg envers, 3menvers, 1augm (7m)**
- **3rgs de jersey et laisser les mailles en attente sur l'aiguille de droite\*\***
  
- **\*\*\*tricoter les 8m suivantes sur l'aiguille gauche, tourner**
- **3rgs de jersey sur les 8m,**
- **1SS, 4mend, 2mens , tourner (6m)**
- **3rgs de jersey sur les 6m**
- **1augm, 4mend, 1augm, tourner(8m)**
- **4rgs de jersey sur les 8m, laisser en attente sur l'aiguille de droite**
  
- tricoter les 10m suivantes de l'aiguille gauche, tourner
- 4rgs de jersey sur les 10m
- 2mens envers, 6menvers, 2mens tourner (8m)
- 3rgs de jersey
- 1augm sur le rg envers, 8menvers, 1augm, tourner (10m)
- 5rgs de jersey sur les 10m laisser en attente sur l'aiguille de droite
  
- faire 1 fois de \*\*\* à \*\*\*
- faire 1 fois de \*\* à \*\*
- faire 1 fois de \* à \*, tourner et tricoter toutes les mailles sur le rg envers (50m)
- (3mend, 2mens) sur le rang (40m)
- 3rgs de jersey
- (2mend, 2mens) sur le rang (30m)
- 2rgs de jersey et rabattre.

**Cornes du front x2:**

- en blanc, monter 8m
- 7rgs de jersey en commençant envers
- 1SS, 4mend, 2mens (6m)
- 1rg envers

- 1SS, 2mend, 2mens (4m)
- 1rg envers
- (2mens) x2
- passer le fil dans les mailles, serrer et arrêter.

**Corne du nez :**

- en blanc, monter 8m
- 5rgs de jersey en commençant envers
- 1SS, 4mend, 2mens (6m)
- 1rg envers
- 1SS, 2mend, 2mens (4m)
- 1rg envers
- (2mens) x2
- passer le fil dans les mailles, serrer et arrêter.

**Assemblage:**

- commencer la couture de la tête si vous mettez des yeux de sécurité, les fixer, rembourrer, continuer la couture du corps, rembourrer fermement et fermer.
- Faire la couture des pattes, rembourrer fermement et fermer.
- broder 3 griffes en blanc sur le dessus des pattes (voir photo).
- plier la collerette en deux, faire les coutures.
- placer sur le devant du cou et coudre. La plier légèrement pour lui donner sa forme.
- coudre les pattes de devant en bas de la collerette
- coudre les pattes arrières.
- rouler les cornes et faire la couture
- coudre les deux sur le haut à ras la collerette
- celle du nez sur le bout du museau.
- broder la bouche en noire