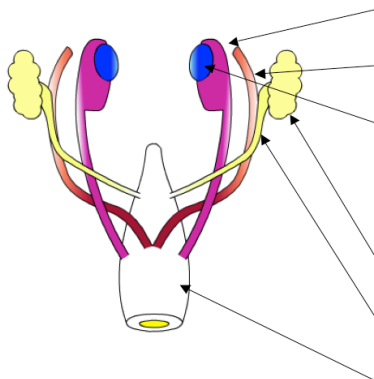


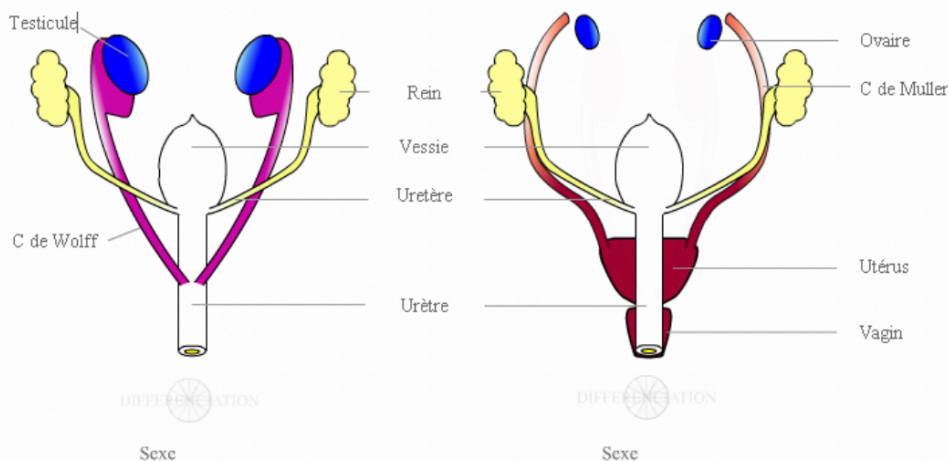
TP : Devenir homme ou femme

**Stade indifférencié (avant la 5<sup>e</sup> semaine de grossesse)**

Annotez l'organisation des organes génitaux internes au stade indifférencié.



**Acquisition du sexe phénotypique** : l'état de l'appareil reproducteur au stade différencié  
 Comparez les deux stades et notez les différences entre les deux appareils génitaux internes.



**Du sexe gonadique au sexe phénotypique** : les mécanismes intervenant dans la différenciation sexuelle.

Faites les expériences prévues dans le tableau.

Pour chaque cas, notez les résultats obtenus (+ développement, - pas de développement) :

	Expériences à réaliser	Femelle XX		Mâle XY		Signification
		Canal de Müller	Canal de Wolff	Canal de Müller	Canal de Wolff	
Témoin	Pas d'ablation ni d'implant					
Ablation	Ablation seule					
	Ablation et greffe d'ovaires					
	Ablation et greffe de testicules					
	Ablation et implant d'œstrogènes					
	Ablation et implant d'AMH					
	Ablation et implant de testostérone					
Pas d'ablation	Greffe d'ovaires					
	Greffe de testicules					
	Implant d'œstrogènes					
	Implant d'AMH					
	Implant de testostérone					