

Tutoriel d'avril 2010 créé par Adyve (www.carabistouilles.canalblog.com) pour infiniment scrap (www.infinimentblog.com)

Les idées, textes et modèles présentés sont pour utilisation personnelle seulement et non pour la publication (Web ou Imprimée) ou encore pour soumission à des concours.

Ils ne peuvent ni être modifiés, ni soumis à la vente.

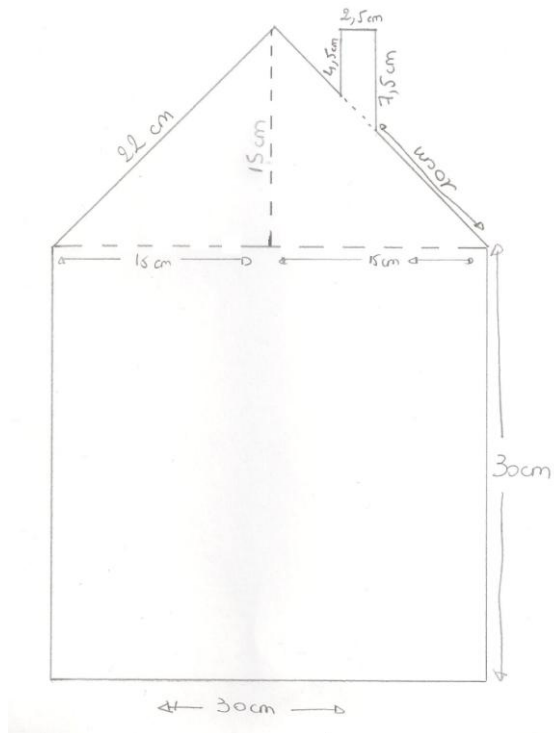
Merci de respecter notre travail.

Pèle mèle « maison » et son mini pense bête.

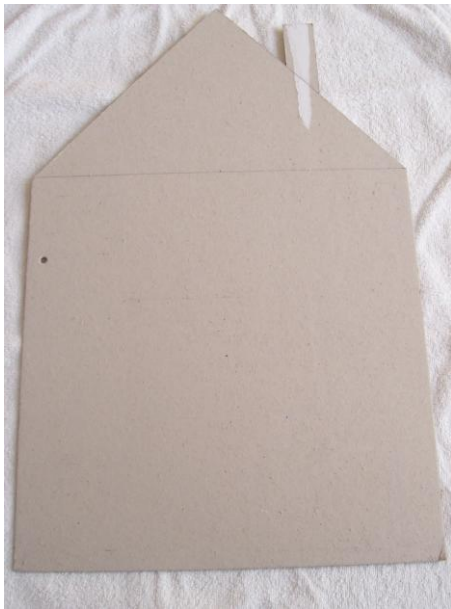
Matériel :

- * de la cartonnette épaisse (5 mm environ) de 30cm sur 47 cm environ
 - * de la cartonnette fine (22cm sur 9cm)
 - * du papier normal style papier à imprimante
 - * 3 feuilles imprimées 30x30
 - * de la colle en bâton (la colle liquide laisse des boursouflures)
 - * du ruban ou cordelette
 - * du bazzil ou cardstock de 18cmde largeur sur 14 cm de hauteur
 - * encres, tampons, embellissements divers.
 - * matériel habituel (cutter, règle etc. etc.)
-

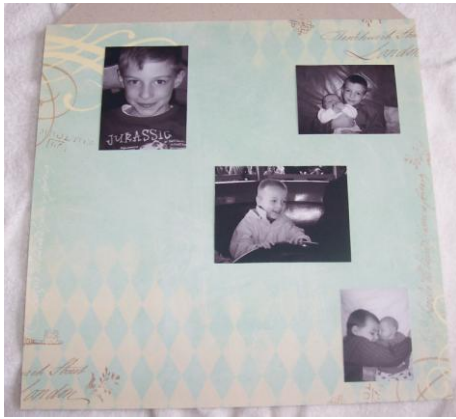
-1° : Dans la cartonnette épaisse, reproduisez cette forme :



Découpez-la en suivant les traits pleins.



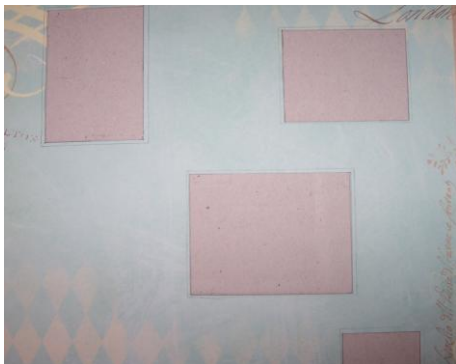
-2° : Disposer votre feuille de fond 30x30 sur le carré de la maison (sans **la coller**) et disposez vos différentes photos en laissant 12x12 cm de libre sur le côté gauche en bas de la feuille de fond.



Tracez le contour de chaque photo (ayez la main légère sur les traits de crayon) puis réduisez de quelques millimètres, pour que la photo soit bien recouverte. Découpez à l'aide d'un cutter, le rectangle intérieur.



-3° : Replacez votre feuille de fond (sans **la coller encore 1 fois**) sur la cartonette



.Reproduisez les cadres sur la cartonette afin de savoir où coller les photos et collez les.



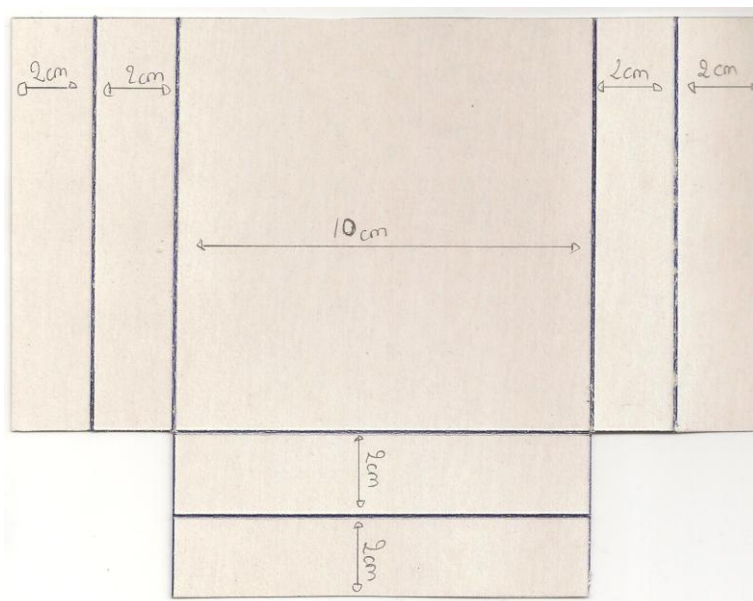
-4° : Gommez les traits de crayon de votre feuille de fond, encrez la si vous le désirez et cette fois collez la sur la cartonnette.

-5° : Prenez votre 2eme feuille de fond et collez la sur le toit en l'ajustant parfaitement bord à bord avec la 1ere feuille (pensez pour celle qui le désirent à encre avant de coller)



-6° : Retournez votre cartonnette et découpez votre papier avec un bon cutter en suivant les bords de la cartonnette.

-7° : Dans votre bazzil, tracez cette forme :



Pliez tous les traits, vous obtenez ainsi une forme de boîte que vous viendrez coller sur votre maison dans l'espace laissé libre à gauche :



.-8° : Dans votre cartonnette fine, découpez 2 rectangles de 11cm sur 9 cm .Découpez 4 rectangles de 11cm sur 9 cm dans vos papiers imprimés et collez les sur la cartonnette recto et verso .ces cartonnettes constitueront la couverture du mini pense-bête.



Découpez dans le papier machine, une bonne dizaine de rectangles de 10cm sur 8 cm. Reliez ensemble tous vos rectangles (couvertures et papiers) avec du ruban.



Votre mini pense-bête est fini ! Décorez-le et rangez-le dans la « petite boîte ».



-9° : Décorez maintenant votre pèle mêle à votre guise.